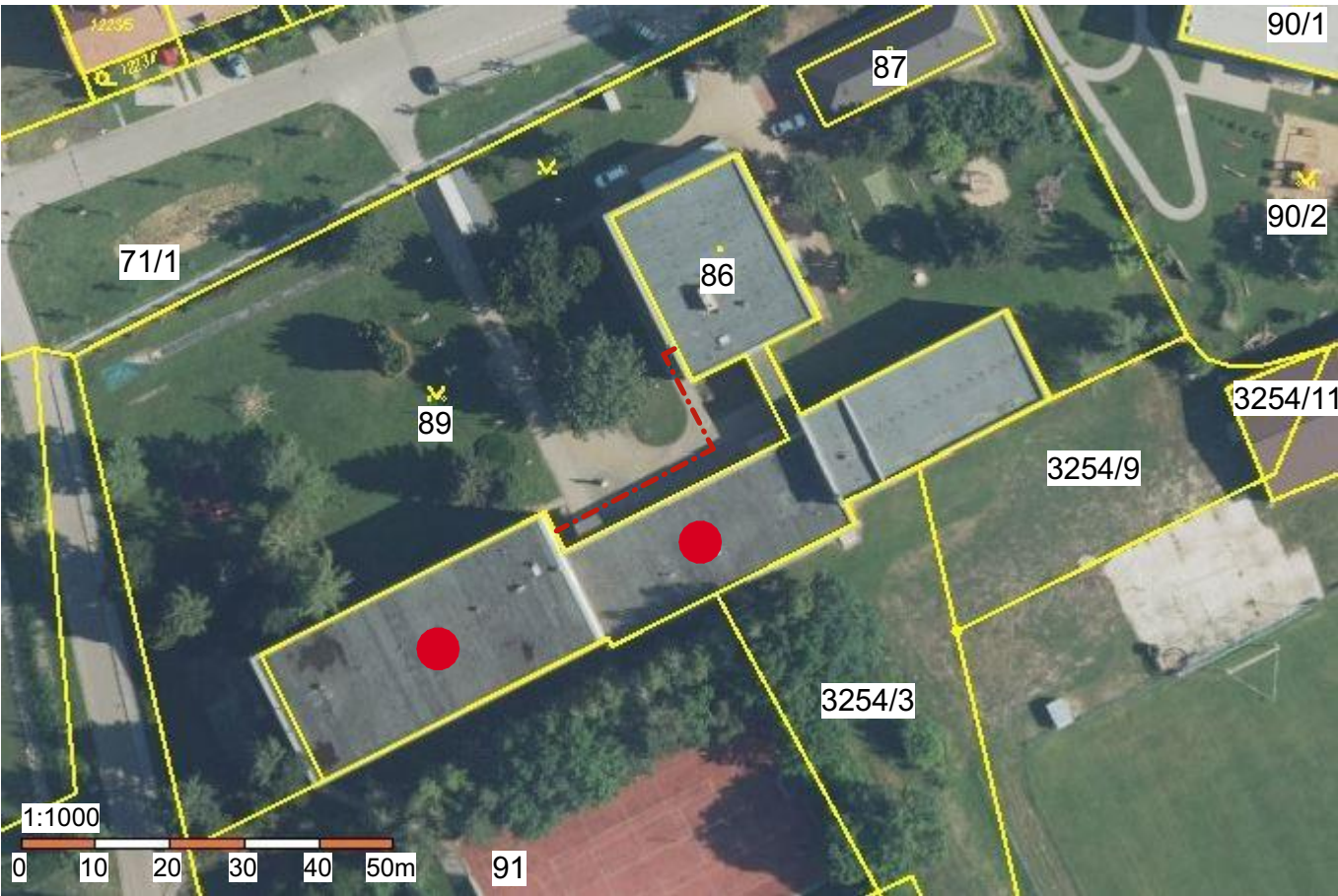
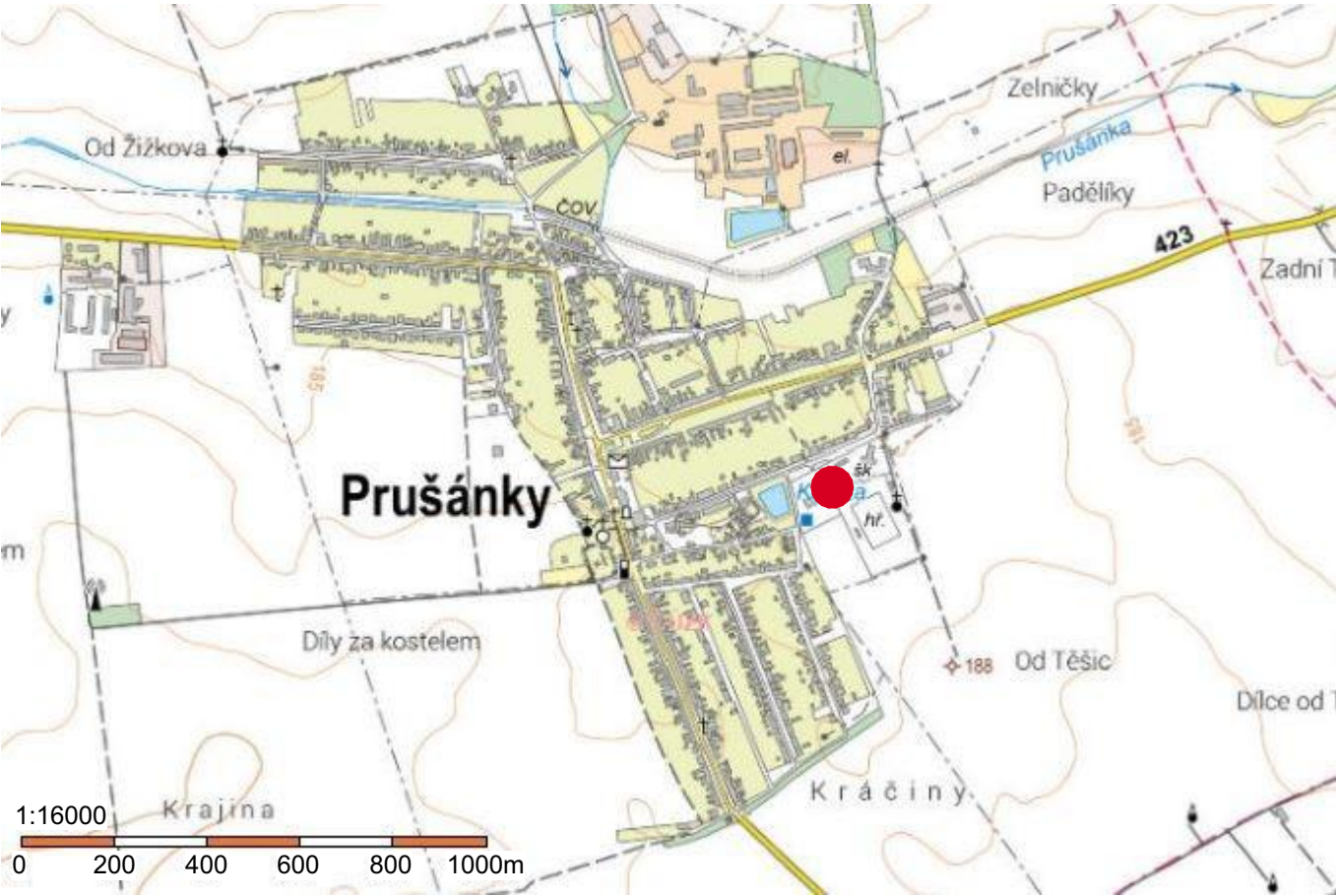


SITUACE ŠIRŠÍCH VZTAHŮ



● ŘEŠENÝ OBJEKT
--- Školní 289, Prušánky, Hodonín, Jihomoravský kraj

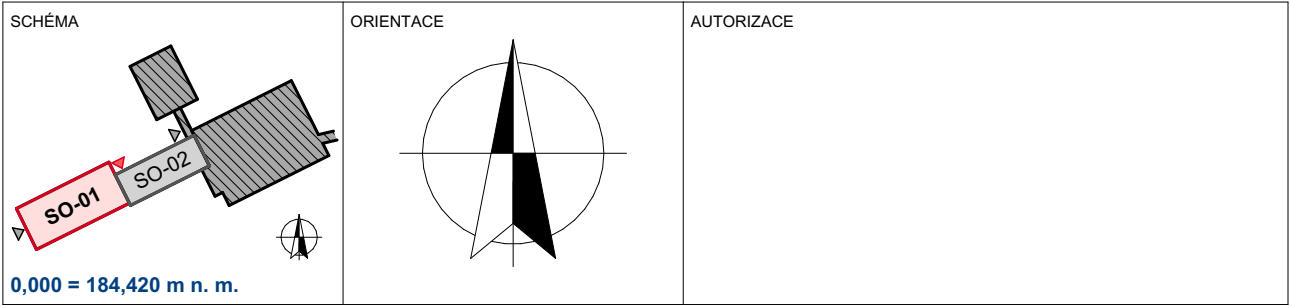
KATASTRÁLNÍ SITUACE



SO01 ŘEŠENÝ OBJEKT v katastrálním území Prušánky [69621]
SO02 Školní č.p.289 Prušánky, parcelní číslo st. 86
SO03 OSTATNÍ BUDOVOVY

SO01 - ZÁKLADNÍ ŠKOLA **SO02** - DÍLNY **SO03** -AREÁLOVÝ ROZVOD NN

TATO DOKUMENTACE JE DUŠEVNÍM VLASTNICTVÍM CHRÁNĚNÝM PLATNÝMI ZÁKONY. NESMÍ BÝT BEZ PŘEDCHOZÍHO PÍSEMNÉHO SOUHLASU AUTORA JEJÍ ČÁST ČI JAKO CELEK KOPIROVÁNA, ROZMNOŽOVÁNA, UPRAVOVÁNA A ZPŘÍSTUPNĚNA JINÝM FYZICKÝM NEBO PRÁVNICKÝM SUBJEKTŮM ČI JINAK ZNEUŽÍVÁNA. VÝŠE UVEDENÉ PLATÍ MIMO JINÉ I PRO POUŽITÍ DOKUMENTACE V RÁMCI STYKU S ÚŘADY ČINNÝMI VE STAVEBNÍM ŘÍZENÍ, S ORGÁNY STÁTNÍ SPRÁVY, SE SPRÁVCI INŽENÝRSKÝCH SÍTÍ, VE VÝBĚROVÉM ŘÍZENÍ, ATD. DOKUMENTACE NESMÍ BÝT ZA ŽÁDNÝCH OKOLNOSTÍ BEZ PŘEDCHOZÍHO PÍSEMNÉHO SOUHLASU AUTORA MODIFIKOVÁNA, POUŽITA CELÁ NEBO JEJÍ ČÁST K VYTVOŘENÍ JINÉ DOKUMENTACE PRO STAVBU, ČÁST STAVBY NEBO ZMĚNY STAVBY.



HLAVNÍ INŽENÝR PROJEKTU	Ing. Miroslav Poláček
ZODPOVĚDNÝ PROJEKTANT	Ing. Jana Macků
PROJEKTANT STAVEBNÍ ČÁSTI	Ing. Anton Racek, Ing. Maksim Simanov
INVESTOR	Obec Prušánky Prušánky 100, 696 21 Prušánky
MÍSTO STAVBY	p.č.: 86, 89, 91, 3254/3, 3254/9 Školní 289, 696 21 Prušánky k.ú.: Prušánky [734021]
OBJEKT	ČLENĚNÍ PD D.1.1 ARCHITEKTONICKO-STAVEBNÍ ŘEŠENÍ D.1.1.2 VÝKRESOVÁ DOKUMENTACE
OBSAH VÝKRESU	Situace širších vztahů a katastrální

AKCE: Rekonstrukce a statické zajištění ZŠ a MŠ Prušánky			
DATUM	FORMÁT	ZAKÁZKOVÉ ČÍSLO GP	PARÉ
09/2024	A3 - 2x4	23-193-13-5	
STUPEŇ PD	MĚŘÍTKO	ČÍSLO VÝKRESU	
DPS	1:16000, 1:1000	C.1,2	